

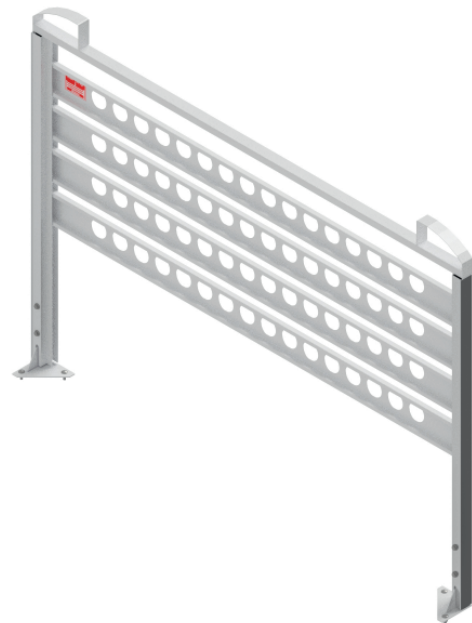
DER HENSCHEL ALU-PRITSCHENAUFBAU ZUBEHÖR & OPTIONEN

PRODUKTINFO

KABINENSCHUTZ MIT GELOCHTEN LAMELLEN

- › Der Kabinenschutz ist auf die Ladefläche montiert, feststehend und auf die Fahrerhaushöhe abgestimmt.
- › Aus gestanztem Stahllamellen – für gute Sicht nach hinten und zur Gewichtsoptimierung.
- › Der integrierte Langmaterialträger ist bis zu 150 kg belastbar.
- › 3-facher Korrosionsschutz durch Verzinkung, kathodische Tauchlackierung (KTL) und Pulverbeschichtung im Standardfarbton Standardfarbton White-Aluminium RAL 9006.

Tip: Lasten, die länger als die Aufbaulänge sind, können zum Transport schräg platziert werden.



KABINENSCHUTZ MIT GITTER

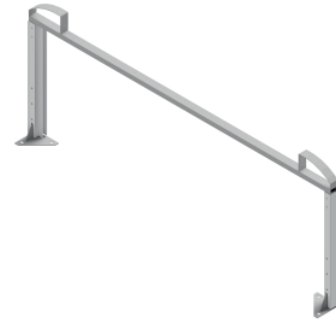
- › Der Kabinenschutz ist auf die Ladefläche montiert, feststehend und auf die Fahrerhaushöhe abgestimmt.
- › Stahlrahmen mit Stahlgitter – für noch bessere Sicht nach hinten und zur Gewichtsoptimierung.
- › Der integrierte Langmaterialträger ist bis zu 150 kg belastbar.
- › 3-facher Korrosionsschutz durch Verzinkung, kathodische Tauchlackierung (KTL) und Pulverbeschichtung im Standardfarbton White-Aluminium RAL 9006.

Tip: Lasten, die länger als die Aufbaulänge sind, können zum Transport schräg platziert werden.



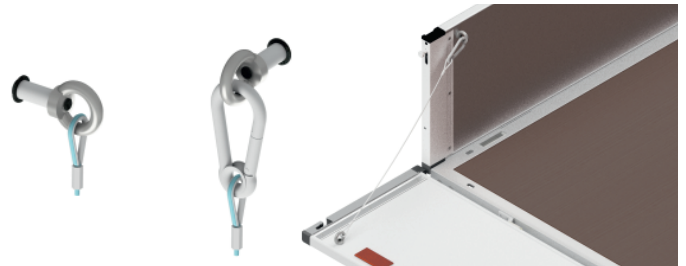
LANGMATERIALTRÄGER HINTEN

- › Durch die gleichzeitige Verwendung der vorderen und hinteren Träger können längere Lasten transportiert werden.
- › Tragfähigkeit 150 kg
- › Montage auf Ladefläche



HALTESEIL FÜR HECKKLAPPE

- › Seil mit Karabinerhaken zum Feststellen der Heckbordwand auf 90° (gleiche Ebene wie Ladefläche)
- › Optimal beim Transport von Langmaterial – so wird die Beleuchtung nicht verdeckt.



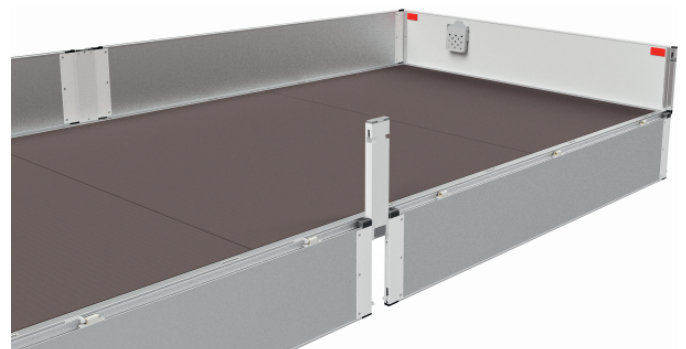
KOTFLÜGEL

- › Kunststoff-Kotflügel für Einzel- und Doppelräder
- › Ausführung je nach Fahrzeugtyp und Variante
- › Optimal angepasst an die gängigen Fahrgestelle
- › Montageadapter je nach Fahrgestell erhältlich



MITTELRUNGE

- › Aufbauten ab einer Innenlänge von 4.600 mm sind standardmäßig mit einer Mittelrunge pro Seitenbordwand ausgestattet.
- › Optional ist die Mittelrunge auch für kürzere Aufbauten erhältlich.
- › Der Mittelrunge ist mithilfe eines Hebels leicht zu montieren und zu demontieren. Das erlaubt einen einfachen Zugang beim Verladen.



MODIFIKATION BLENDE

- › Die Blende ist im Rahmen versenkt. So lässt sich die Anhängerkupplung leichter bedienen.



PLANEN-/ABSPANNHAKEN

- › Aus verzinktem Stahl
- › Abstand zwischen Haken auf Seitenbordwänden 400-500 mm
- › Die Haken werden je nach Bordwandlänge in regelmäßigen Abständen montiert - beginnend bei 200 mm vom hinteren Ende der Bordwand.
- › Der Abstand zwischen den Haken an der Heckbordwand beträgt 150 mm.



PULVERBESCHICHTUNG (Lackierung)

- › Die Pulverbeschichtung von Kabinenschutz und Bordwänden ist in unterschiedlichen RAL-Farbtönen möglich.

Hinweis: Die Verschlüsse und der Rahmen lassen sich nicht beschichten.



RAHMENVERLÄNGERUNG FÜR KRANE

- › Hilfsrahmenverlängerung zur Montage eines Krans hinter dem Fahrerhaus.
- › Die Alu-Konstruktion und die Stahl-Schweißkonstruktion sind fest miteinander verbunden.
- › 3-facher Korrosionsschutz durch Verzinkung, kathodische Tauchlackierung (KTL) und Pulverbeschichtung im Standardfarbton White-Aluminium RAL 9006.
- › Die Verstärkung ist kompatibel mit Maxilift-, Hiab- und Palfinger-Kranen.
- › Die Standardlänge der Verlängerung beträgt 670 mm - bei Bedarf auch länger.
- › Konstruktion aus rechteckigen Stahlprofilen
- › Der Kran wird mithilfe spezieller Montagekonsolen installiert. Die Position des Krans ist variabel.
- › Eine Quertraverse erhöht die Torsionssteifigkeit.
- › Montage von Seitenmarkierungsleuchten und Unterfahrschutz mithilfe spezieller Adapter



Bsp. (Kran nicht inkl.)

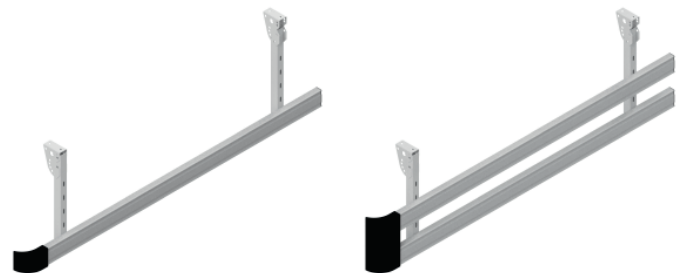
RAHMENVERLÄNGERUNG FÜR HINTERFAHRERHAUSKASTEN

- › Hilfsrahmenverlängerung zur Montage für Hinterfahrerhauskasten
- › Individuelle Länge – ganz nach Bedarf



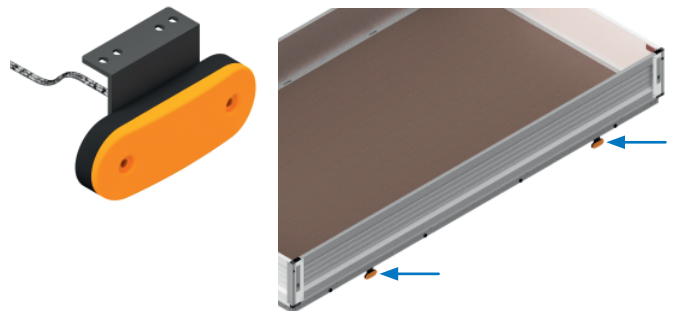
SEITENANFAHRSCHUTZ

- › Konstruktion aus verzinktem Stahlhaltern und Alu-Pressprofilen
- › Länge und Ausführung (einfach oder doppelt) je nach Land, Fahrzeugtyp und Variante
- › Montage am Pritschenrahmen



SEITENMARKIERUNGSLEUCHTEN

- › LED-Leuchten
- › Je nach Länge des Fahrzeugs können 4 oder 6 SML montiert werden – 2 oder 3 je Seite.
- › Die Lampen sind mit Haltern montiert und am Hilfsrahmen befestigt.
- › Der Kabelbaum ist ab Werk verlegt und miteinander verbunden. Er wird vom Fahrzeugbauer an die Stromversorgung des Fahrzeugs angeschlossen.



HENSCHEL ENGINEERING AUTOMOTIVE SP. Z O.O.

ul. Belgijska 4
66-470 Kostrzyn n/O
Polen

GERRIT LÜDERS

Vertriebsleiter Europa | Geschäftsführer

HENSCHEL ENGINEERING AUTOMOTIVE GMBH

Unter den Linden 10
10117 Berlin
Deutschland

Mob +49 160 94470015

gerrit.lueders@telemond-holding.com

WWW.HENSCHEL-AUTOMOTIVE.COM

HINWEIS

Produktänderungen durch technischen Fortschritt vorbehalten. Eine Haftung oder Garantie für die Aktualität, Richtigkeit und Vollständigkeit der zur Verfügung gestellten Informationen und Daten ist ausgeschlossen. Die Abbildungen und Texte können Zubehör und Sonderausstattungen enthalten, die nicht zum serienmäßigen Lieferumfang gehören. Satz- und Druckfehler sowie Irrtümer vorbehalten!